



Домашният басейн е място за удоволствие и игри, привлекателен център и архитектурен акцент, както и възможност за спорт на две крачки от спалнята.

## дълбоко, дълбоко в градината

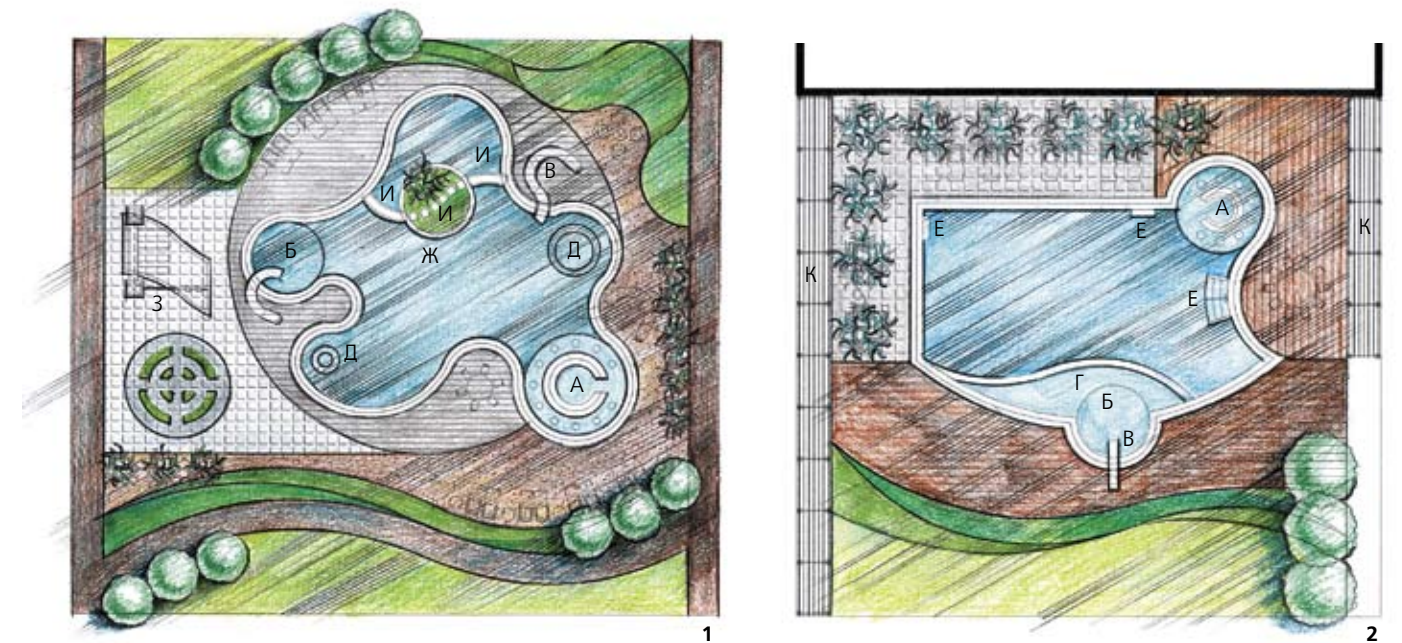
Дизайнът на басейна е в унисон с градината, формата - много разнообразна, големината зависи от наличното място и индивидуалните предпочитания. Ако искаме басейнът да е по-усамотен, изолираме го чрез трезаж или пергола, покрити с пълзящи растения. Важно е да изберем закътано място, на завет, особено при по-хладен климат. Разположен в близост до къщата,

Вдясно: 1 Съчетание на правоъгълни и свободни форми. Водна завеса разделя по-дълбоката част на басейна от плитката  
2 Басейн в свободни форми с много водни атракции - пързалки, гъби, бар и остров, свързан със сушата с мостчето. В близост са оформени кътове за релакс, а до детския басейн - за игра

той ще бъде преход между нея и градината. За децата можем да направим отделен басейн (с дълбочина от 0,40 до 1,25 м) или детски сектор в големия. Добре е предвиденият терен да е с по-дълбоки подпочвени води от нивото на всички съоръжения и инсталации. Възможно е да бъде и на терен с по-високи подпочвени води, тогава стените и дъното трябва допълнително да се оразмерят и да се направи изолация, което осъществява изграждането. Можем да напълним басейна с вода от водопроводната мрежа, от водопроводи с условно чисти води или от чисти реки и потоци.

### Пълна луна

Възможно е в басейна да се оформи остров с растителност и градински елементи като стълпки и мостове. Например китайският мост „пълна луна“ образува пълен кръг заедно с водното си отражение. Красиво е, ако добавим водопад, водна завеса, водна гъба или пързалка. Можем да комбинираме басейна с воден бар.



- Храст
- Широколистно дърво
- Палма
- Настилка
- Настилка
- Трева
- Вода
- Воден бар А
- Детски басейн Б
- Водна пързалка В
- Водна завеса Г
- Водна гъба Д
- Стълби Е
- Остров Ж
- Детски кът с лабиринт З
- Мост/стълпки И
- Пергола К

Или пък според дизайна на градината - с аркада, колонада, скален кът с каскада на острова и т.н. Стълбите за влизане в басейна, метални или масивни, се поставят в ниши, за да не пречат на движението.

### Наоколо

Добре е плажната част около басейна да е с настилка, а не трева или почва, за да не се замърсява водата. Не се препоръчват широколистни дървета и храсти в непосредствена близост, за да не падат листа и клонки. Настилките са от нехлъзгави материали, избрани в съзвучие с градинските - керамична настилка или естествен камък в свободни форми, ако търсим порустикален ефект, или пък формуван естествен камък (пясъчник, гнайс, гранит, варовик, мрамор) и модулни градински елементи (бетонни плочи или бетонови тухли) за по-строго геометрично въздействие. Дървената платформа (дек) е различна като настилка и настроение, но е по-ангажираща като поддръжка. Тя може да се направи

от устойчивото на атмосферни условия и много популярно през последните години тиково дърво. То има дълъг живот, но е доста скъпо. Можем да направим дек и от друго дърво, обработено и импрегнирано. Напоследък се предлагат и пластмасови варианти, имитиращи дървена настилка, скари от пластмаса, напълнени със стърготини, които наподобяват тиковата дървесина. Изборът на настилка е добре да бъде съобразен и с формата на басейна - при правоъгълен е целесъобразно да изберем формувани плочи, а ако е с пейзажна форма - настилка, която лесно се реже (дърво) или подрежда (естествен камък в свободни форми). Бордът на басейна оформя периферията му и е необходим както от естетична, така и от практична гледна точка. Монтира се над нивото на настилната около басейна, за да спре влизането на дъждовна вода. Има фабрично формувани и естествени плочи за оформяне на борд. Фабричните са със закръглен и гладък край откъм ▶

# зеленото пространство

водата. Преливният улей също е част от дизайна. Той опасва басейна от всички страни на разстояние 25-40 см от борда му. В него се монтират сифони, които поемат излишната вода. Добре осветеният басейн - подводно и наоколо - е по-безопасен, освен че е ефектен след смрачаване.

Пластмасови и тикови мебели, саксии с палми и други големи растения допълват атмосферата около водата.

## Основата

Освен традиционните бетонови конструкции за изграждането вече има разнообразие от нови материали, които скъсяват времето на строителството. Използват се метални, бетонови, пластмасови или гървени панели, полипропиленови и PVC облицовки.

Киселинността на водата е важна за здравето, въздействието и върху материалите, от които е изграден басейнът, тръбопроводите, съоръженията. Оптималната стойност на рН е в диапазона 7,2 - 7,6. Ако рН е по-високо, проблемите, които могат да се появят, са мътна вода и възпалени очи. Тогава трябва да се добави киселинен препарат. Ниското рН също причинява кожни и очни възпаления, корозия и изхабяване на коритото на басейна. Тогава трябва да се добави основа, за да се увеличи рН-то. Необходимо е да се следят и алкалността, калциевата твърдост, стабилността на водата. Важно е използването на аератори за циркулация и окисляване на водата.